

**Hasznos szerelési tanácsok rovatunk mostani számában a 1340541 gyári számú
(Opel Astra F 1.4 1992-) szíjfestítő görgő szakszerű beszerelését közöljük.**

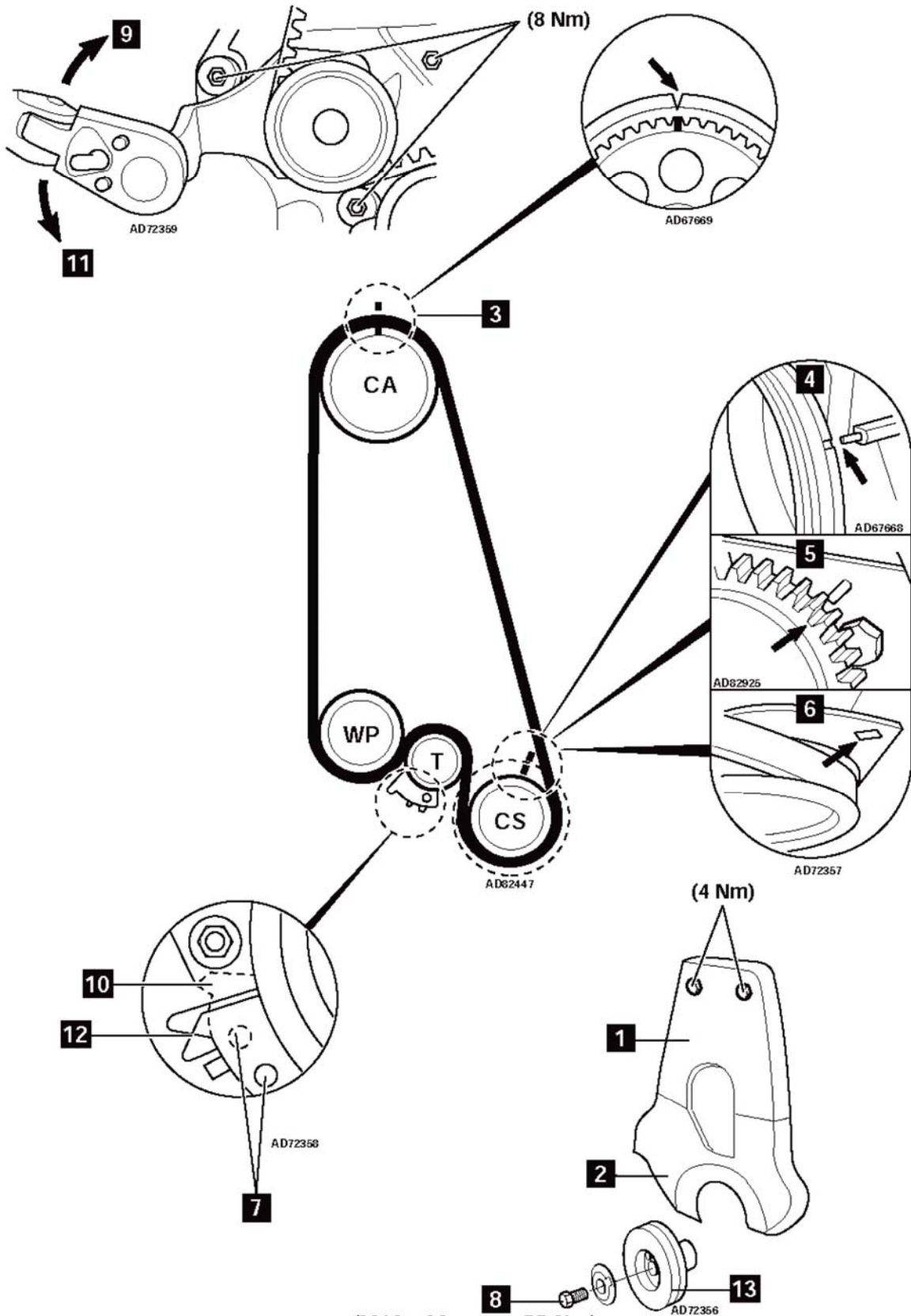
Kiszzerelés

1. Kiszzereljük:
 - a légszűrőt és –szívótömlőt (ha van).
 - a pótagregátok meghajtósíjait (vagy síjait).
 - a fogasszíj felső borítását [1].
2. Forgassuk el jobbra a forgattyústengelyt, amíg a vezérjelölések illeszkednek [3] és [4].
**MEGJEGYZÉS: C14SE/L, X14SZ u. C16SE/L: A vezérjelölés az OT-jelző fogaskoszorúján van [5].
14NV: a forgattyústengely szíjtárcsát az első jelölésre állítsuk az OT előtt 10-kal [6].**
3. Kiszzereljük:
 - a forgattyústengely szíjtárcsát [13].
 - a fogasszíj alsó borítását [2].
4. Lazítsuk ki a vízszivattyú csavarjait.
5. Forgassuk el a feszítőgörgő mozgó részét, amíg a lyukak egy vonalba esnek [7]. Rögzítsük a feszítőgörgőt egy alkalmas rögzítőszerszámmal.
6. Vegyük le a fogasszíjat.

Beszerelés

MEGJEGYZÉS: A szíj beállításához a motor hideg legyen.

1. Szereljük be ideiglenesen a fogasszíj alsó borítását és a forgattyústengely szíjtárcsát [2] és [13].
MEGJEGYZÉS: C14SE/L, X14SZ és C16SE/L: Helyezzük fel ideiglenesen az OT-jelző fogaskoszorúját.
2. A vezérjelöléseknek egy vonalba kell esniük [3] és [4], [5] vagy [6].
3. Szereljük be:
 - a fogasszíjat.
 - a forgattyústengely szíjtárcsát.
 - a forgattyústengely szíjtárcsa csavarját [8] .
4. Húzzuk meg a forgattyústengely szíjtárcsa csavarját [8].
Indító nyomaték: M10 x 23 mm: 55 Nm. M10 x 30 mm: 55 Nm + 45-60. M12: 95 Nm + 30 + 15.
5. Távolítsuk el a feszítőgörgőről a rögzítőszerszámot.
6. Forgassuk jobbra a vízszivattyút, és feszítsük meg a síjat [9] . Használjuk a KM-421-A jelű szerszámot.
7. A feszítőgörgő mozgó részének fel kell feküdnie az ütközőpontra [10].
8. Forgassuk el két fordulattal jobbra a forgattyústengelyt, amíg a vezérjelölések egy vonalba esnek [3] és [4], [5] vagy [6].
MEGJEGYZÉS: A forgattyústengely forgatása során a vízszivattyú helyzete nem változhat.
9. Forgassuk balra a vízszivattyút [11] , amíg a feszítőgörgő mutatója és a hordlemez rovátkája egy vonalba kerül [12].
Használjuk a KM-421-A jelű szerszámot.
10. Húzzuk meg a vízszivattyú csavarjait. Indító nyomaték: 8 Nm.
11. Ha a feszítőgörgő mutatója nincs beszabályozva: ismételjük meg a feszítés folyamatát.
12. Szereljük vissza a kiépítés fordított sorrendjében az egyes alkatrészeket.



AD11537