

A 0636749 gyári számú (Opel Astra F 1.6 1993-97) szíjfeszítő görgő szakszerű beszerelése.

Kiszereelés

1. Szereljük ki:

- a légszűrőt, a légszűrővezetékét és a légszívótömlőt,
- C14SE típusnál: húzzuk le a beszívott levegő hőérzékelőjének csatlakozóját,
- a pótagregátok hajtószíját,
- a fogasszíz felső borítását [1],
- a főtengeley szíjtárcsa csavarját [2],
- a főtengeley szíjtárcsát [3].
- A fogasszíz alsó borítását [4].

2. Csavarjuk be a főtengeley szíjtárcsa csavarját. Az első 2. hengerben fordítsuk el jobbra a főtengeley OT állásba.

3. A vezérelőléseknek [5] és [6] egy vonalban kell lenniük.

4. Tekerjük a feszítőgörgő mozgó részét, amíg a lyukak egy vonalba kerülnek [7]. Megfelelő rögzítőszeggel tartjuk megfelelő helyzetben a feszítőgörgőt.

5. Vegyük le a fogasszíjat.

Beépítés

1. A vezérelőléseknek [5] és [6] egy vonalban kell lenniük.

2. Helyezzük fel balról a fogasszíjat, kezdjük a főtengeley szélénél. Ügyeljünk arra, hogy a szíz a fogaskerekek között feszes legyen.

3. Távolítsuk el a rögzítőszeget a feszítőgörgőből [7].

4. Lazítsuk meg a vízpumpa csavarjait [8].

5. Forgassuk jobbra a vízpumpát, hogy a szíz kifeszüljön [9]. Használjuk a KM-421-A sz. szerszámot.

6. A feszítőgörgő mozgó részének az ütközőpontnál kell lennie [10].

7. Forgassuk el két fordulattal jobbra OT állásba a főtengeleyt az első hengerben. A vezérelőléseknek [5] és [6] egy vonalban kell lenniük.

MEGJEGYZÉS: A főtengeley elfordítása során a vízpumpa helyzete nem változhat.

8. Forgassuk balra a vízpumpát [11], amíg a feszítőgörgő mutatója és a tartólemezen lévő rovátká egy vonalba kerül [12]. Használjuk a KM-421-A sz. szerszámot.

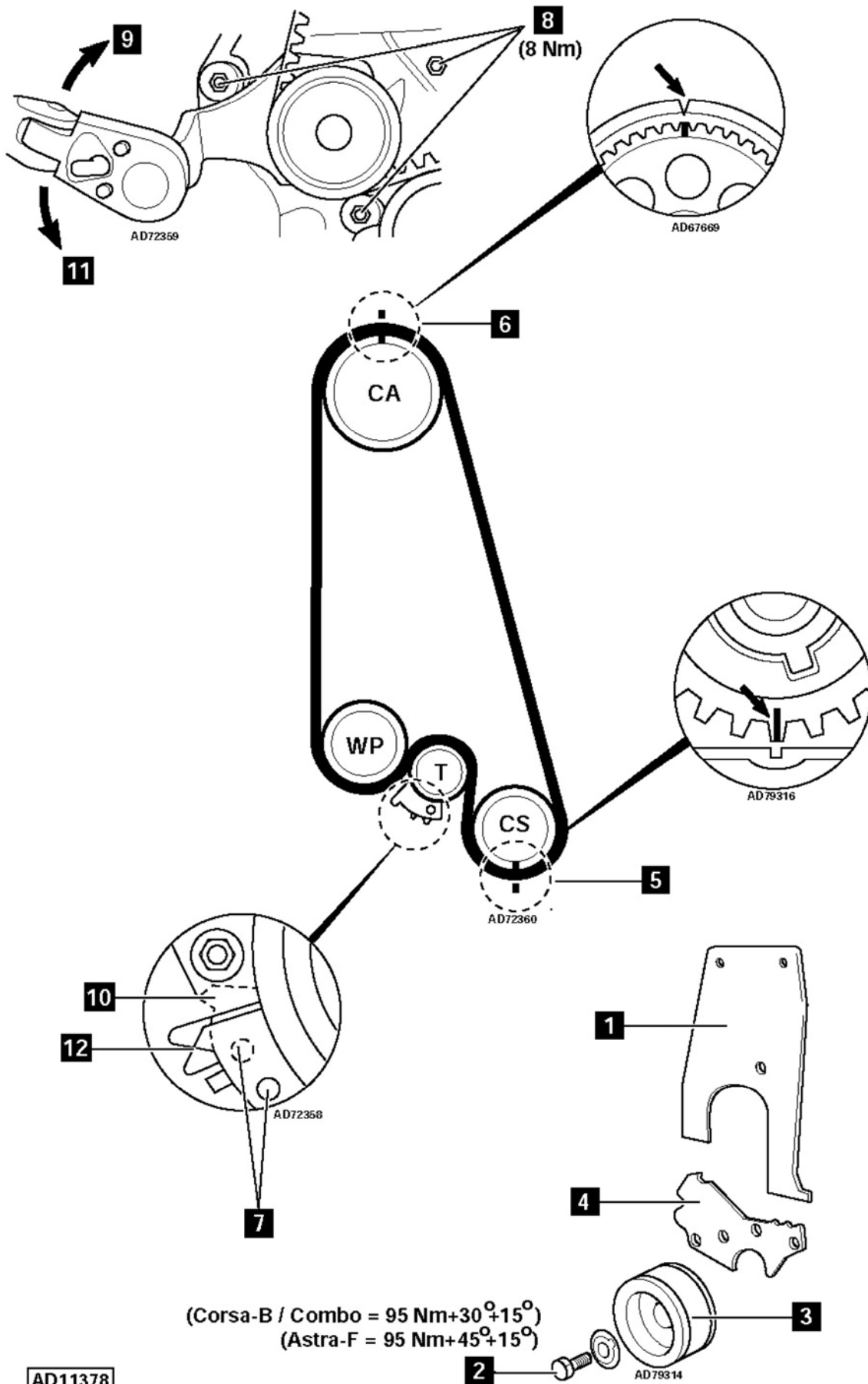
9. Húzzuk meg a vízpumpa csavarjait 8 Nm-ig [8].

10. Ha a feszítőgörgő mutatója nincs beszabályozva: ismételjük meg a feszítés folyamatát.

11. Szereljük be az alkatrészeket a kiszereelés fordított sorrendjében.

12. Csavarjuk be az új csavart a főtengeley szíjtárcsába [2]. Indító nyomaték:

- Corsa-B/Corsa Combo: 95 Nm +30° +15°.
- Astra-F: 95 Nm +45° +15°.



AD11378